



# RESUMEN DE MATRICULACIONES DE TURISMOS Y TODO TERRENO

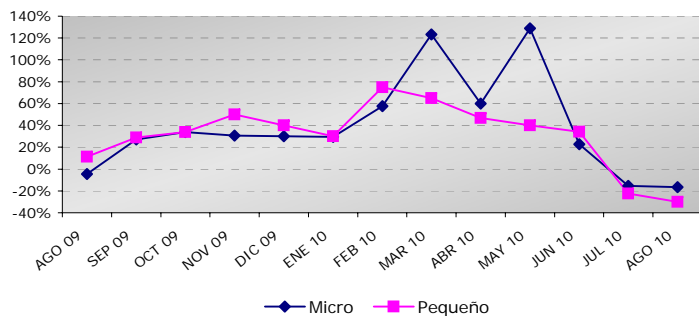
**Mes : AGOSTO 2010**

## MATRICULACIONES DE TURISMOS (Segmentos). TOTAL ESPAÑA

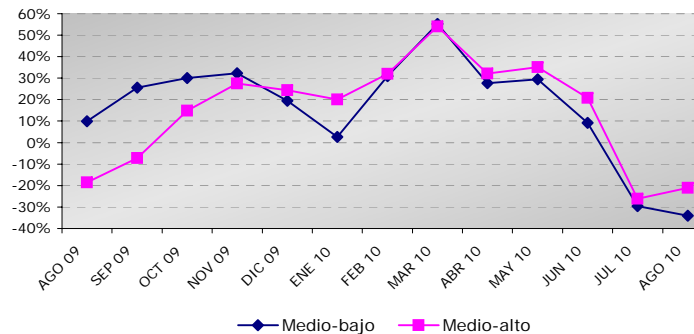
	<i>Mes: Agosto</i>					<i>Acumulado: Enero a Agosto</i>				
	<i>2010</i>		<i>2009</i>		<i>% Var.</i>	<i>2010</i>		<i>2009</i>		<i>% Var.</i>
	<i>Volumen</i>	<i>Cuota</i>	<i>Volumen</i>	<i>Cuota</i>		<i>Volumen</i>	<i>Cuota</i>	<i>Volumen</i>	<i>Cuota</i>	
<b>TOTAL</b>	44.578	100%	58.509	100%	-23,81%	730.906	100%	599.803	100%	21,86%
<i>Micro</i>	2.173	4,87%	2.608	4,46%	-16,68%	37.539	5,14%	25.759	4,29%	45,73%
<i>Pequeño</i>	11.078	24,85%	15.800	27,00%	-29,89%	201.631	27,59%	157.811	26,31%	27,77%
<i>Medio-bajo</i>	12.714	28,52%	19.274	32,94%	-34,04%	213.144	29,16%	194.604	32,44%	9,53%
<i>Medio-alto</i>	6.005	13,47%	7.610	13,01%	-21,09%	96.135	13,15%	82.604	13,77%	16,38%
<i>Ejecutivo</i>	999	2,24%	923	1,58%	8,23%	9.411	1,29%	9.237	1,54%	1,88%
<i>Deportivo</i>	486	1,09%	367	0,63%	32,43%	6.034	0,83%	4.556	0,76%	32,44%
<i>Lujo</i>	70	0,16%	85	0,15%	-17,65%	866	0,12%	1.058	0,18%	-18,15%
<i>Monov. Pequeño</i>	5.065	11,36%	6.157	10,52%	-17,74%	85.455	11,69%	65.642	10,94%	30,18%
<i>Monov. Grande</i>	455	1,02%	755	1,29%	-39,74%	9.806	1,34%	8.448	1,41%	16,07%
<i>TT Pequeño</i>	1.589	3,56%	1.312	2,24%	21,11%	16.466	2,25%	11.848	1,98%	38,98%
<i>TT Medio</i>	3.183	7,14%	2.860	4,89%	11,29%	44.127	6,04%	28.562	4,76%	54,50%
<i>TT Grande</i>	257	0,58%	282	0,48%	-8,87%	4.282	0,59%	3.058	0,51%	40,03%
<i>TT Lujo</i>	504	1,13%	476	0,81%	5,88%	6.010	0,82%	6.616	1,10%	-9,16%

# MATRICULACIONES DE TURISMOS (Segmentos). TOTAL ESPAÑA

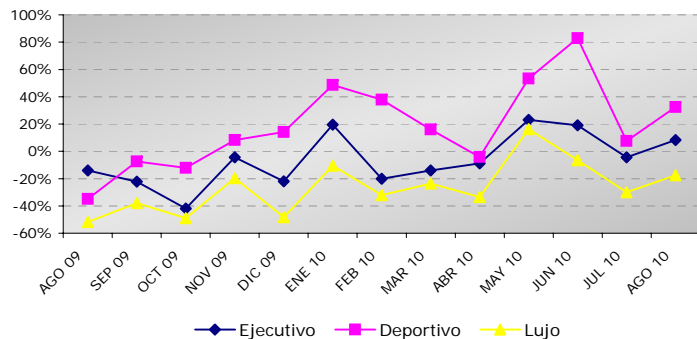
EVOLUCIÓN: MICRO Y PEQUEÑO



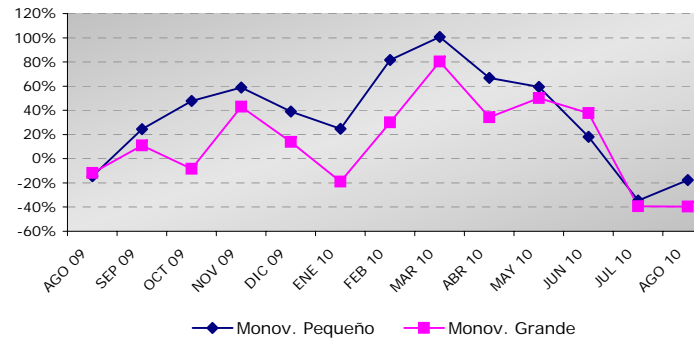
EVOLUCIÓN: MEDIO-BAJO Y MEDIO-ALTO



EVOLUCIÓN: EJECUTIVO, DEPORTIVO Y LUJO

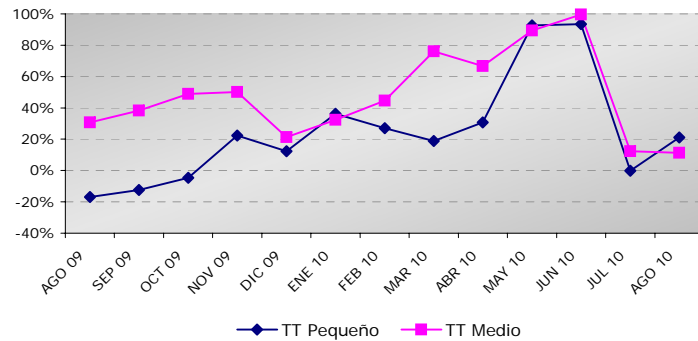


EVOLUCIÓN: MONOVOL. PEQUEÑO Y GRANDE

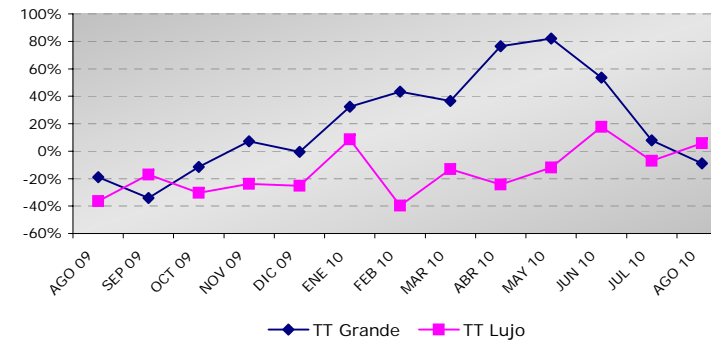


# MATRICULACIONES DE TURISMOS (Segmentos). TOTAL ESPAÑA

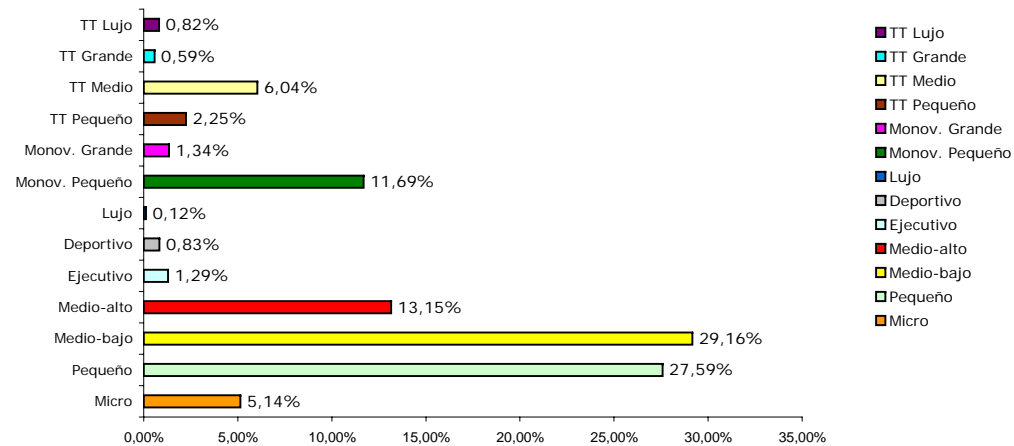
EVOLUCIÓN: TT PEQUEÑO Y TT MEDIO



EVOLUCIÓN: TT GRANDE Y TT LUJO



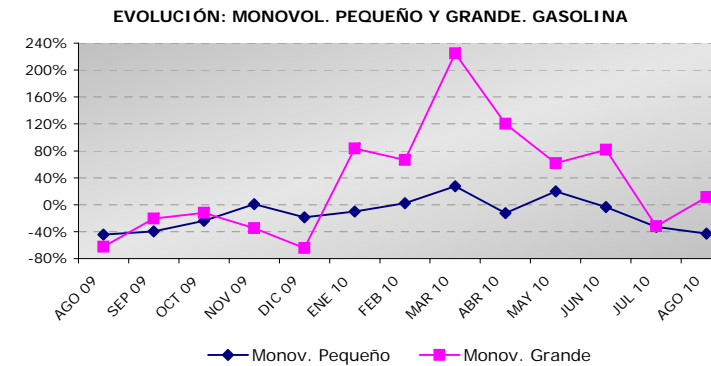
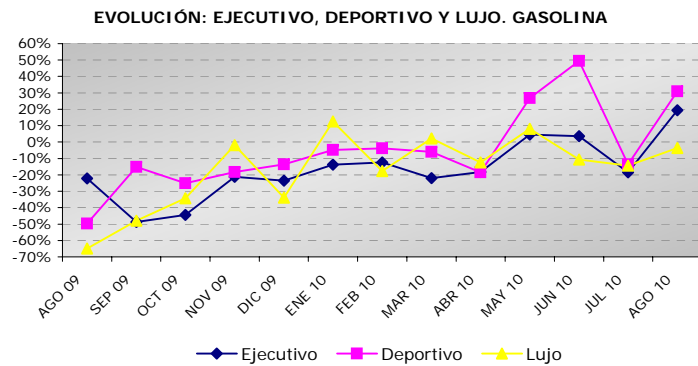
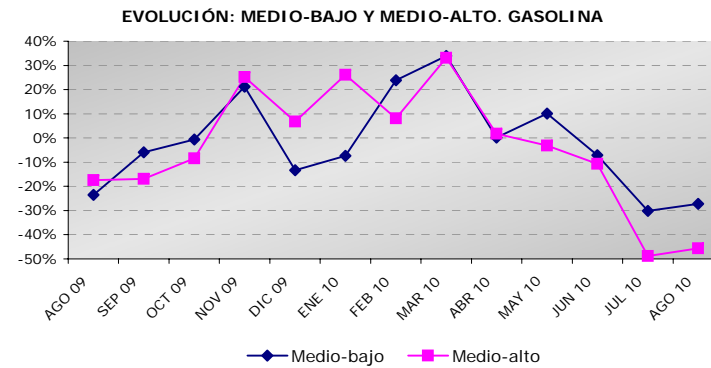
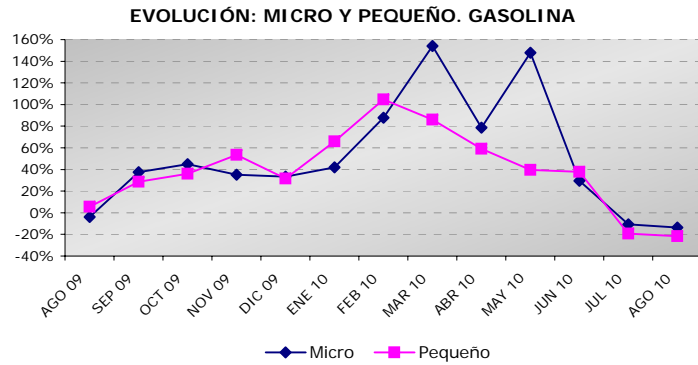
REPARTO DE SEGMENTOS ACUMULADO



## MATRICULACIONES DE TURISMOS (Segmentos). GASOLINA. TOTAL ESPAÑA

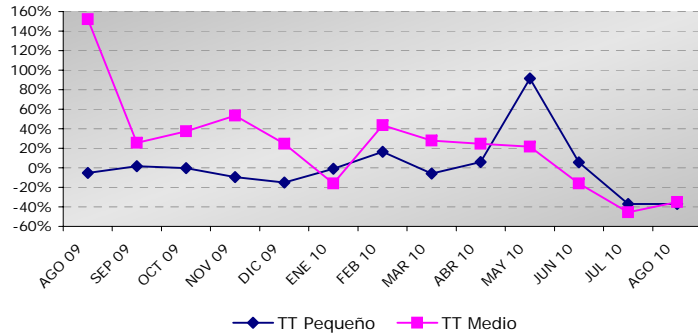
	<i>Mes: Agosto</i>					<i>Acumulado: Enero a Agosto</i>				
	<i>2010</i>		<i>2009</i>		<i>% Var.</i>	<i>2010</i>		<i>2009</i>		<i>% Var.</i>
	<i>Volumen</i>	<i>Cuota</i>	<i>Volumen</i>	<i>Cuota</i>		<i>Volumen</i>	<i>Cuota</i>	<i>Volumen</i>	<i>Cuota</i>	
<b>TOTAL</b>	13.070	100%	17.368	100%	-24,75%	221.841	100%	183.171	100%	21,11%
<i>Micro</i>	1.897	14,51%	2.198	12,66%	-13,69%	32.695	14,74%	20.596	11,24%	58,74%
<i>Pequeño</i>	5.861	44,84%	7.482	43,08%	-21,67%	104.492	47,10%	75.304	41,11%	38,76%
<i>Medio-bajo</i>	3.204	24,51%	4.403	25,35%	-27,23%	51.463	23,20%	52.226	28,51%	-1,46%
<i>Medio-alto</i>	724	5,54%	1.333	7,68%	-45,69%	12.108	5,46%	13.237	7,23%	-8,53%
<i>Ejecutivo</i>	105	0,80%	88	0,51%	19,32%	944	0,43%	1.026	0,56%	-7,99%
<i>Deportivo</i>	254	1,94%	194	1,12%	30,93%	3.053	1,38%	2.912	1,59%	4,84%
<i>Lujo</i>	27	0,21%	28	0,16%	-3,57%	336	0,15%	354	0,19%	-5,08%
<i>Monov. Pequeño</i>	468	3,58%	823	4,74%	-43,13%	10.280	4,63%	10.850	5,92%	-5,25%
<i>Monov. Grande</i>	10	0,08%	9	0,05%	11,11%	211	0,10%	125	0,07%	68,80%
<i>TT Pequeño</i>	298	2,28%	474	2,73%	-37,13%	3.023	1,36%	3.090	1,69%	-2,17%
<i>TT Medio</i>	144	1,10%	222	1,28%	-35,14%	2.081	0,94%	2.136	1,17%	-2,57%
<i>TT Grande</i>	4	0,03%	7	0,04%	-42,86%	43	0,02%	57	0,03%	-24,56%
<i>TT Lujo</i>	74	0,57%	107	0,62%	-30,84%	1.112	0,50%	1.258	0,69%	-11,61%

# MATRICULACIONES DE TURISMOS (Segmentos). GASOLINA. TOTAL ESPAÑA

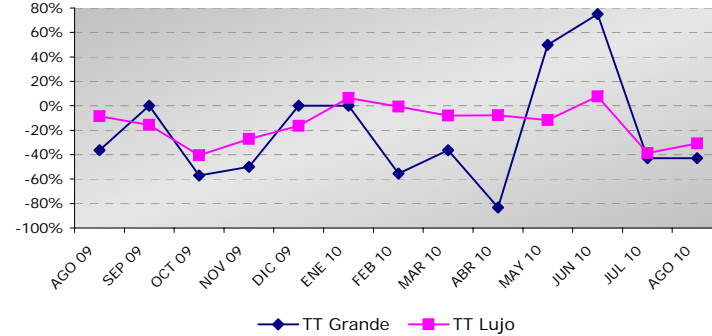


# MATRICULACIONES DE TURISMOS (Segmentos). GASOLINA. TOTAL ESPAÑA

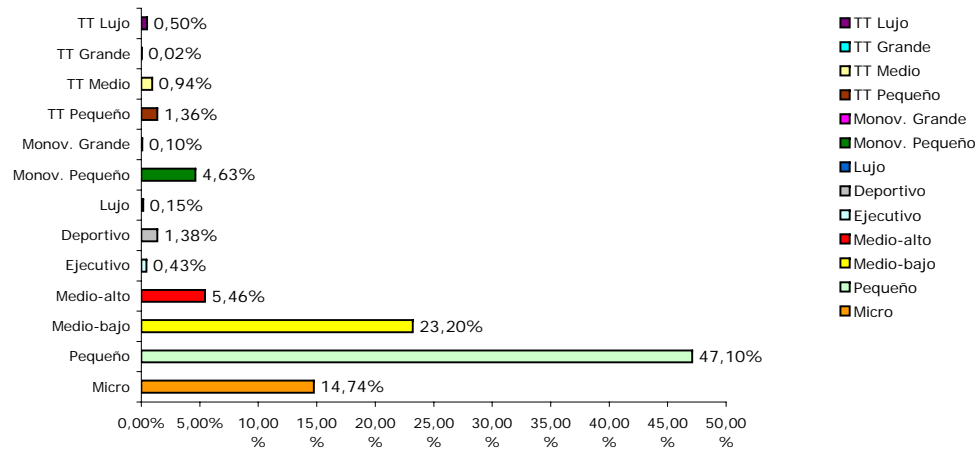
EVOLUCIÓN: TT PEQUEÑO Y TT MEDIO. GASOLINA



EVOLUCIÓN: TT GRANDE Y TT LUJO. GASOLINA



REPARTO DE SEGMENTOS ACUMULADO. GASOLINA

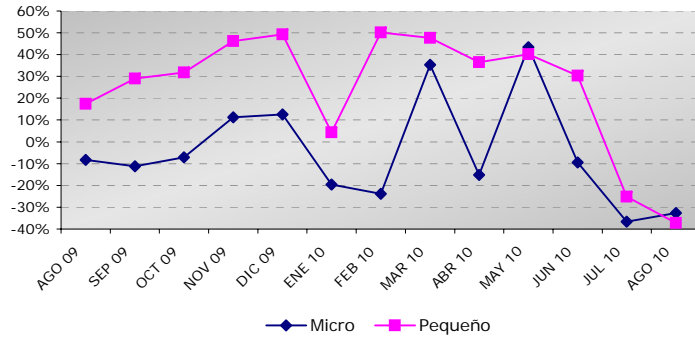


## MATRICULACIONES DE TURISMOS (Segmentos). DIESEL. TOTAL ESPAÑA

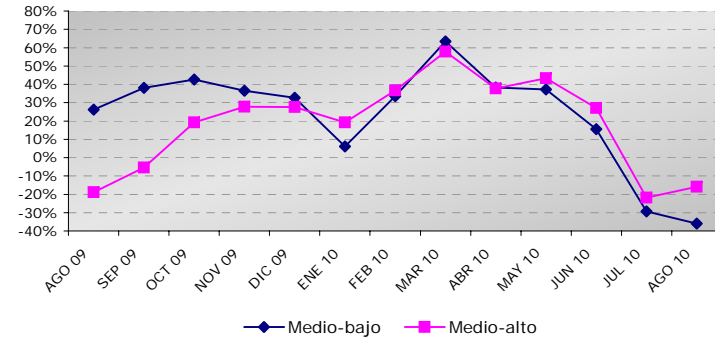
	<i>Mes: Agosto</i>					<i>Acumulado: Enero a Agosto</i>				
	<i>2010</i>		<i>2009</i>		<i>% Var.</i>	<i>2010</i>		<i>2009</i>		<i>% Var.</i>
	<i>Volumen</i>	<i>Cuota</i>	<i>Volumen</i>	<i>Cuota</i>		<i>Volumen</i>	<i>Cuota</i>	<i>Volumen</i>	<i>Cuota</i>	
<b>TOTAL</b>	31.508	100%	41.141	100%	-23,41%	509.065	100%	416.632	100%	22,19%
<i>Micro</i>	276	0,88%	410	1,00%	-32,68%	4.844	0,95%	5.163	1,24%	-6,18%
<i>Pequeño</i>	5.217	16,56%	8.318	20,22%	-37,28%	97.139	19,08%	82.507	19,80%	17,73%
<i>Medio-bajo</i>	9.510	30,18%	14.871	36,15%	-36,05%	161.681	31,76%	142.378	34,17%	13,56%
<i>Medio-alto</i>	5.281	16,76%	6.277	15,26%	-15,87%	84.027	16,51%	69.367	16,65%	21,13%
<i>Ejecutivo</i>	894	2,84%	835	2,03%	7,07%	8.467	1,66%	8.211	1,97%	3,12%
<i>Deportivo</i>	232	0,74%	173	0,42%	34,10%	2.981	0,59%	1.644	0,39%	81,33%
<i>Lujo</i>	43	0,14%	57	0,14%	-24,56%	530	0,10%	704	0,17%	-24,72%
<i>Monov. Pequeño</i>	4.597	14,59%	5.334	12,97%	-13,82%	75.175	14,77%	54.792	13,15%	37,20%
<i>Monov. Grande</i>	445	1,41%	746	1,81%	-40,35%	9.595	1,88%	8.323	2,00%	15,28%
<i>TT Pequeño</i>	1.291	4,10%	838	2,04%	54,06%	13.443	2,64%	8.758	2,10%	53,49%
<i>TT Medio</i>	3.039	9,65%	2.638	6,41%	15,20%	42.046	8,26%	26.426	6,34%	59,11%
<i>TT Grande</i>	253	0,80%	275	0,67%	-8,00%	4.239	0,83%	3.001	0,72%	41,25%
<i>TT Lujo</i>	430	1,36%	369	0,90%	16,53%	4.898	0,96%	5.358	1,29%	-8,59%

## MATRICULACIONES DE TURISMOS (Segmentos). DIESEL. TOTAL ESPAÑA

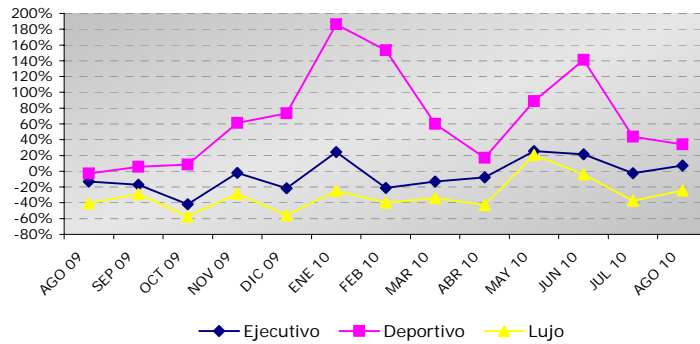
EVOLUCIÓN: MICRO Y PEQUEÑO. DIESEL



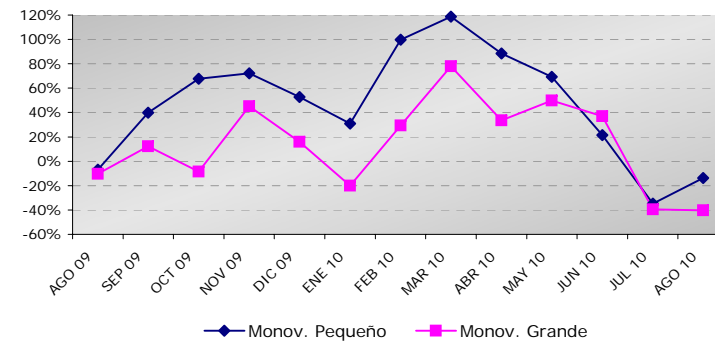
EVOLUCIÓN: MEDIO-BAJO Y MEDIO-ALTO. DIESEL



EVOLUCIÓN: EJECUTIVO, DEPORTIVO Y LUJO. DIESEL

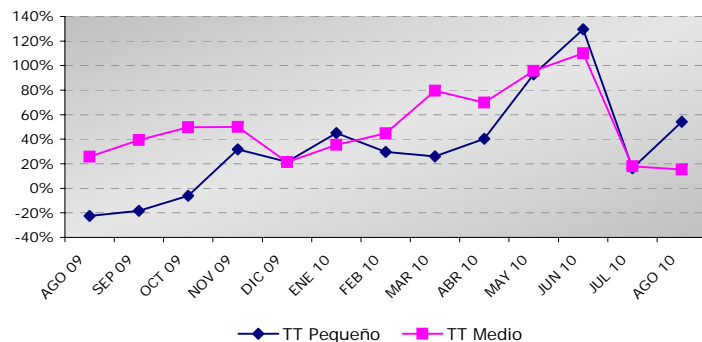


EVOLUCIÓN: MONOVOL. PEQUEÑO Y GRANDE. DIESEL

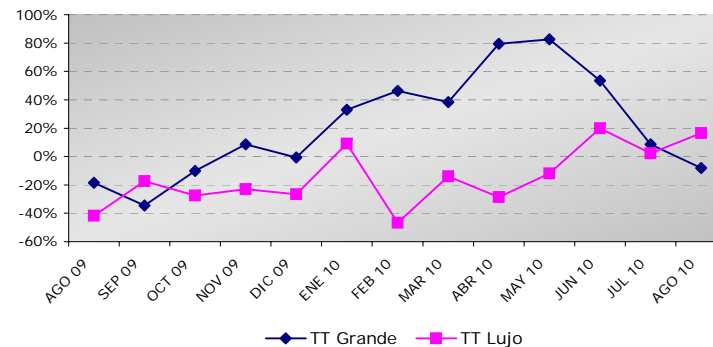


## MATRICULACIONES DE TURISMOS (Segmentos). DIESEL. TOTAL ESPAÑA

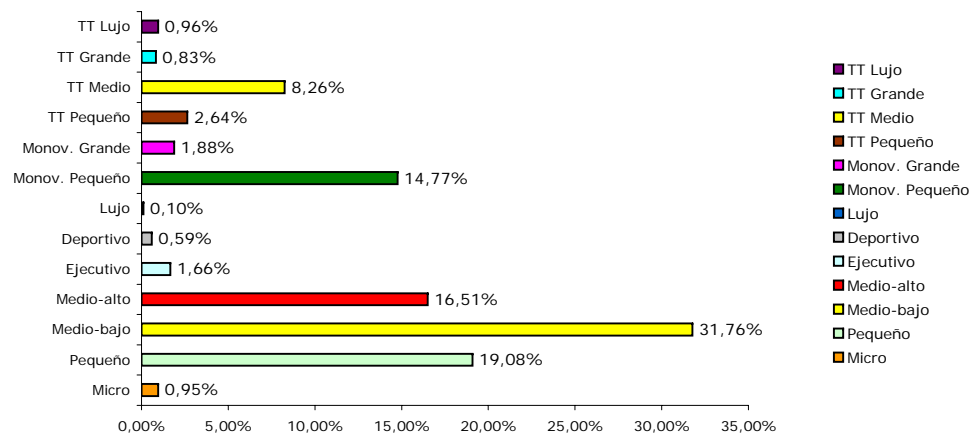
EVOLUCIÓN: TT PEQUEÑO Y TT MEDIO. DIESEL



EVOLUCIÓN: TT GRANDE Y TT LUJO. DIESEL



REPARTO DE SEGMENTOS ACUMULADO. DIESEL



## MATRICULACIONES DE TURISMOS (CC.AA.). TOTAL ESPAÑA

	<i>Mes: Agosto</i>					<i>Acumulado: Enero a Agosto</i>				
	<i>2010</i>		<i>2009</i>		<i>%Var.</i>	<i>2010</i>		<i>2009</i>		<i>%Var.</i>
	<i>Volumen</i>	<i>Cuota</i>	<i>Volumen</i>	<i>Cuota</i>		<i>Volumen</i>	<i>Cuota</i>	<i>Volumen</i>	<i>Cuota</i>	
<b>TOTAL</b>	44.578	100%	58.509	100%	-23,81%	730.906	100%	599.803	100%	21,86%
<b>ANDALUCIA</b>	6.712	15,06%	9.669	16,53%	-30,58%	94.093	12,87%	81.789	13,64%	15,04%
<b>ARAGON</b>	773	1,73%	1.470	2,51%	-47,41%	15.260	2,09%	14.714	2,45%	3,71%
<b>ASTURIAS</b>	1.098	2,46%	1.553	2,65%	-29,30%	12.943	1,77%	13.994	2,33%	-7,51%
<b>BALEARES</b>	1.305	2,93%	1.635	2,79%	-20,18%	20.939	2,86%	14.970	2,50%	39,87%
<b>CANARIAS</b>	2.315	5,19%	2.093	3,58%	10,61%	23.014	3,15%	19.065	3,18%	20,71%
<b>CANTABRIA</b>	513	1,15%	892	1,52%	-42,49%	7.636	1,04%	7.098	1,18%	7,58%
<b>CASTILLA LA MANCHA</b>	1.742	3,91%	2.419	4,13%	-27,99%	26.506	3,63%	20.449	3,41%	29,62%
<b>CASTILLA LEON</b>	1.937	4,35%	3.186	5,45%	-39,20%	30.623	4,19%	28.875	4,81%	6,05%
<b>CATALUÑA</b>	6.477	14,53%	8.008	13,69%	-19,12%	104.826	14,34%	84.771	14,13%	23,66%
<b>CEUTA Y MELILLA</b>	206	0,46%	218	0,37%	-5,50%	1.951	0,27%	2.044	0,34%	-4,55%
<b>COMUNIDAD VALENCIANA</b>	3.900	8,75%	7.003	11,97%	-44,31%	76.673	10,49%	58.884	9,82%	30,21%
<b>EXTREMADURA</b>	760	1,70%	1.100	1,88%	-30,91%	11.913	1,63%	10.271	1,71%	15,99%
<b>GALICIA</b>	2.710	6,08%	4.331	7,40%	-37,43%	36.090	4,94%	34.262	5,71%	5,34%
<b>LA RIOJA</b>	237	0,53%	348	0,59%	-31,90%	3.403	0,47%	3.150	0,53%	8,03%
<b>MADRID</b>	10.367	23,26%	9.634	16,47%	7,61%	211.788	28,98%	157.111	26,19%	34,80%
<b>MURCIA</b>	1.120	2,51%	1.597	2,73%	-29,87%	15.647	2,14%	13.235	2,21%	18,22%
<b>NAVARRA</b>	594	1,33%	1.033	1,77%	-42,50%	8.525	1,17%	9.054	1,51%	-5,84%
<b>PAIS VASCO</b>	1.812	4,06%	2.320	3,97%	-21,90%	29.076	3,98%	26.067	4,35%	11,54%

## MATRICULACIONES DE TURISMOS ALQUILADORES (CC.AA.). TOTAL ESPAÑA

	<i>Mes: Agosto</i>					<i>Acumulado: Enero a Agosto</i>				
	<i>2010</i>		<i>2009</i>		<i>%Var.</i>	<i>2010</i>		<i>2009</i>		<i>%Var.</i>
	<i>Volumen</i>	<i>Cuota</i>	<i>Volumen</i>	<i>Cuota</i>		<i>Volumen</i>	<i>Cuota</i>	<i>Volumen</i>	<i>Cuota</i>	
<b>TOTAL</b>	2.159	100%	1.223	100%	76,53%	121.204	100%	69.908	100%	73,38%
<b>ANDALUCIA</b>	122	5,65%	92	7,52%	32,61%	3.285	2,71%	2.703	3,87%	21,53%
<b>ARAGON</b>	4	0,19%	7	0,57%	-42,86%	113	0,09%	898	1,28%	-87,42%
<b>ASTURIAS</b>	8	0,37%	10	0,82%	-20,00%	137	0,11%	100	0,14%	37,00%
<b>BALEARES</b>	235	10,88%	85	6,95%	176,47%	8.161	6,73%	3.398	4,86%	140,17%
<b>CANARIAS</b>	532	24,64%	158	12,92%	236,71%	7.113	5,87%	2.624	3,75%	171,07%
<b>CANTABRIA</b>	0	0,00%	5	0,41%	-100,00%	18	0,01%	29	0,04%	-37,93%
<b>CASTILLA LA MANCHA</b>	30	1,39%	27	2,21%	11,11%	219	0,18%	178	0,25%	23,03%
<b>CASTILLA LEON</b>	11	0,51%	15	1,23%	-26,67%	173	0,14%	155	0,22%	11,61%
<b>CATALUÑA</b>	92	4,26%	48	3,92%	91,67%	1.209	1,00%	561	0,80%	115,51%
<b>CEUTA Y MELILLA</b>	0	0,00%	0	0,00%	---	5	0,00%	0	0,00%	---
<b>COMUNIDAD VALENCIANA</b>	84	3,89%	359	29,35%	-76,60%	19.127	15,78%	8.697	12,44%	119,93%
<b>EXTREMADURA</b>	1	0,05%	1	0,08%	0,00%	24	0,02%	15	0,02%	60,00%
<b>GALICIA</b>	7	0,32%	7	0,57%	0,00%	165	0,14%	64	0,09%	157,81%
<b>LA RIOJA</b>	0	0,00%	3	0,25%	-100,00%	45	0,04%	17	0,02%	164,71%
<b>MADRID</b>	648	30,01%	342	27,96%	89,47%	78.919	65,11%	49.279	70,49%	60,15%
<b>MURCIA</b>	29	1,34%	17	1,39%	70,59%	388	0,32%	188	0,27%	106,38%
<b>NAVARRA</b>	3	0,14%	4	0,33%	-25,00%	95	0,08%	77	0,11%	23,38%
<b>PAIS VASCO</b>	353	16,35%	43	3,52%	720,93%	2.008	1,66%	925	1,32%	117,08%

## MATRICULACIONES DE TURISMOS (TOP 20). TOTAL ESPAÑA

	<i>Mes: Agosto</i>					<i>Acumulado: Enero a Agosto</i>					
	<i>2010</i>		<i>2009</i>		<i>% Var.</i>	<i>2010</i>		<i>2009</i>		<i>% Var.</i>	
	<i>Volumen</i>	<i>Cuota</i>	<i>Volumen</i>	<i>Cuota</i>		<i>Volumen</i>	<i>Cuota</i>	<i>Volumen</i>	<i>Cuota</i>		
<b>MEGANE</b>	1.813	4,07%	2.176	3,72%	-16,68%	<b>MEGANE</b>	34.136	4,67%	32.022	5,34%	6,60%
<b>IBIZA</b>	1.625	3,65%	2.254	3,85%	-27,91%	<b>IBIZA</b>	31.066	4,25%	26.753	4,46%	16,12%
<b>C4</b>	1.506	3,38%	2.179	3,72%	-30,89%	<b>C4</b>	27.047	3,70%	27.292	4,55%	-0,90%
<b>QASHQAI</b>	1.504	3,37%	2.208	3,77%	-31,88%	<b>207</b>	23.139	3,17%	19.799	3,30%	16,87%
<b>ASTRA</b>	1.181	2,65%	2.139	3,66%	-44,79%	<b>QASHQAI</b>	22.055	3,02%	14.362	2,39%	53,56%
<b>LEON</b>	1.120	2,51%	1.655	2,83%	-32,33%	<b>GOLF</b>	20.778	2,84%	16.242	2,71%	27,93%
<b>207</b>	1.073	2,41%	1.944	3,32%	-44,80%	<b>LEON</b>	19.719	2,70%	16.758	2,79%	17,67%
<b>I30</b>	1.037	2,33%	709	1,21%	46,26%	<b>FIESTA</b>	19.280	2,64%	14.857	2,48%	29,77%
<b>FIESTA</b>	967	2,17%	1.610	2,75%	-39,94%	<b>CORSA</b>	19.125	2,62%	13.102	2,18%	45,97%
<b>GOLF</b>	964	2,16%	1.462	2,50%	-34,06%	<b>308</b>	18.375	2,51%	19.379	3,23%	-5,18%
<b>308</b>	950	2,13%	2.000	3,42%	-52,50%	<b>ASTRA</b>	18.356	2,51%	14.554	2,43%	26,12%
<b>FOCUS</b>	909	2,04%	1.573	2,69%	-42,21%	<b>FOCUS</b>	16.479	2,25%	18.554	3,09%	-11,18%
<b>AVEO</b>	859	1,93%	395	0,68%	117,47%	<b>C3</b>	15.655	2,14%	9.149	1,53%	71,11%
<b>AURIS</b>	853	1,91%	1.132	1,93%	-24,65%	<b>CLIO</b>	15.304	2,09%	13.484	2,25%	13,50%
<b>C3</b>	797	1,79%	1.035	1,77%	-23,00%	<b>POLO</b>	14.965	2,05%	13.768	2,30%	8,69%
<b>I20</b>	756	1,70%	110	0,19%	587,27%	<b>PASSAT</b>	14.188	1,94%	8.083	1,35%	75,53%
<b>CORSA</b>	739	1,66%	1.523	2,60%	-51,48%	<b>A3</b>	11.292	1,54%	10.594	1,77%	6,59%
<b>PASSAT</b>	668	1,50%	625	1,07%	6,88%	<b>ALTEA</b>	10.935	1,50%	7.087	1,18%	54,30%
<b>POLO</b>	651	1,46%	929	1,59%	-29,92%	<b>I30</b>	10.378	1,42%	4.620	0,77%	124,63%
<b>XSARA</b>	625	1,40%	402	0,69%	55,47%	<b>SANDERO</b>	9.640	1,32%	3.633	0,61%	165,35%